



# Gemensam mät-, kart- och GIS-plattform för åtta Södertörnskommuner

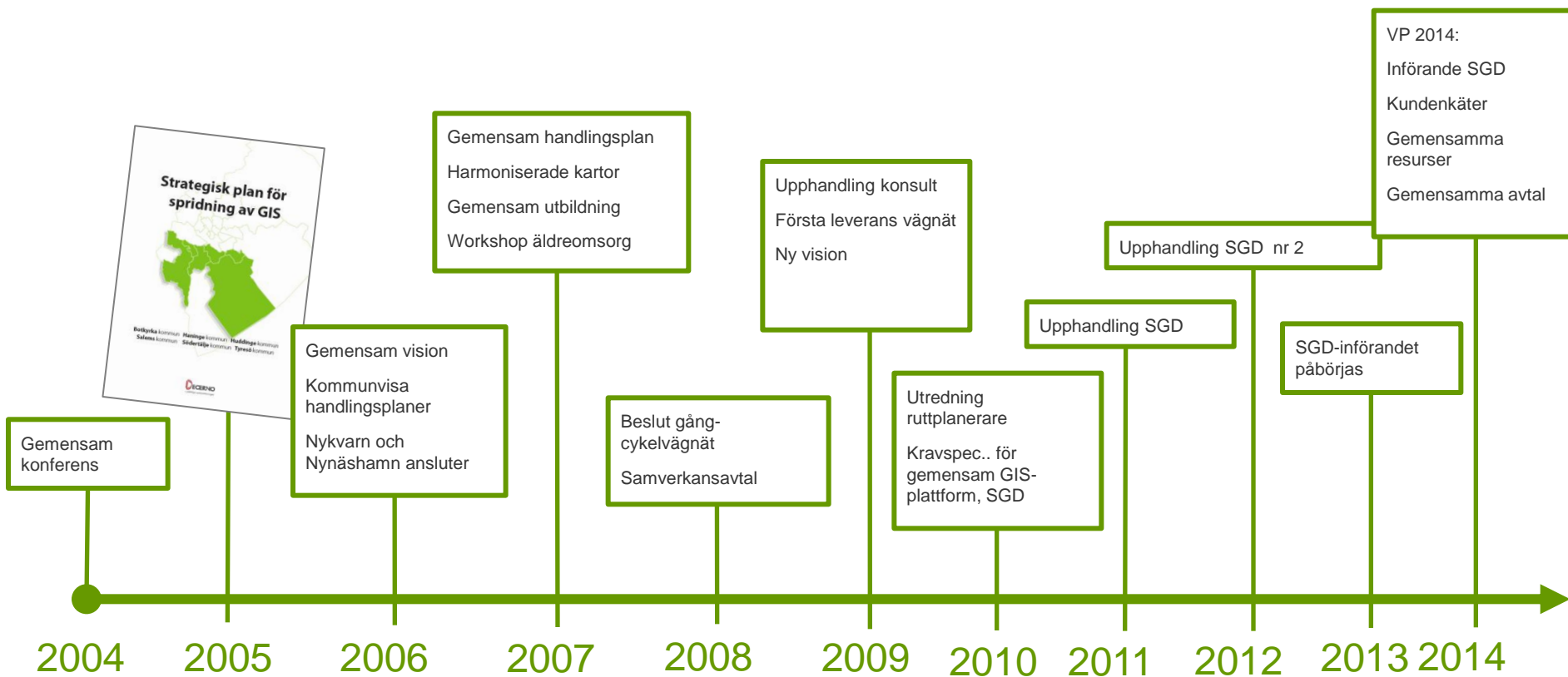
*Södertörnsplattformen-SGD  
(Södertörns GeoData)*

**Sanna Sparr Olivier**, Botkyrka kommun, ordf i GIS-samverkan Södertörn  
**Christer Pihl**, T-kartor  
**Peter Lundin**, Agima management

TYRESÖ BOTKYRKA HANINGE HUDDINGE NYKVARN NYNÄSHAMN SALEM SÖDERTÄLJE  
RTÄLJE TYRESÖ BOTKYRKA HANINGE HUDDINGE NYKVARN NYNÄSHAMN SALEM SÖDE  
AMNSALEMSÖDERTÄLJE TYRESÖ BOTKYRKA HANINGE HUDDINGE NYKVARN NYNÄSH  
TYRESÖ BOTKYRKA HANINGE HUDDINGE NYKVARN NYNÄSHAMNSALEMSÖDERTÄLJE  
RTÄLJE TYRESÖ BOTKYRKA HANINGE HUDDINGE NYKVARN NYNÄSHAMNSALEMSÖDE  
EMSÖDERTÄLJE TYRESÖ BOTKYRKA HANINGE HUDDINGE NYKVARN NYNÄSHAMNSAL  
AMNSALEMSÖDERTÄLJE TYRESÖ BOTKYRKA HANINGE HUDDINGE NYKVARN NYNÄSH



# Historik



# Vision 2015

*”Under år 2015 skall Södertörnskommunerna ha upphandlat och implementerat en gemensam plattform som ger verksamheter och medborgare tillgång till kommunala geodata och kommunala verksamheter tillgång till alla geodata de behöver.”*

# Innehållet i upphandlingen

Kartproduktionsverktyg,  
analysverktyg, tittskåp



Ingår i upphandlingen  
som grundfunktioner



Extern webbkarta



Kartdatabasen

Grundläggande  
geografiska data  
(Baskarta, översiktskarta,  
ortofoton, gång- och  
cykelvägnät,...)

VA-information,  
planinformation,  
parkinformation,  
skogsinformation,  
arrenden,...

Andra verksamheters system



ByggR, Ecos, Focus Detaljplan,  
VA-banken, Mapinfo, Tekis GATA,  
LTF, Autocad...

Optioner

# SGD-plattformen

Driftade tjänster genom molntjänst i Sverige

Kommunikation sker med dedicerad VPN och Windows Single Sign-On

Gemensam databas (PostGIS / PostgreSQL)

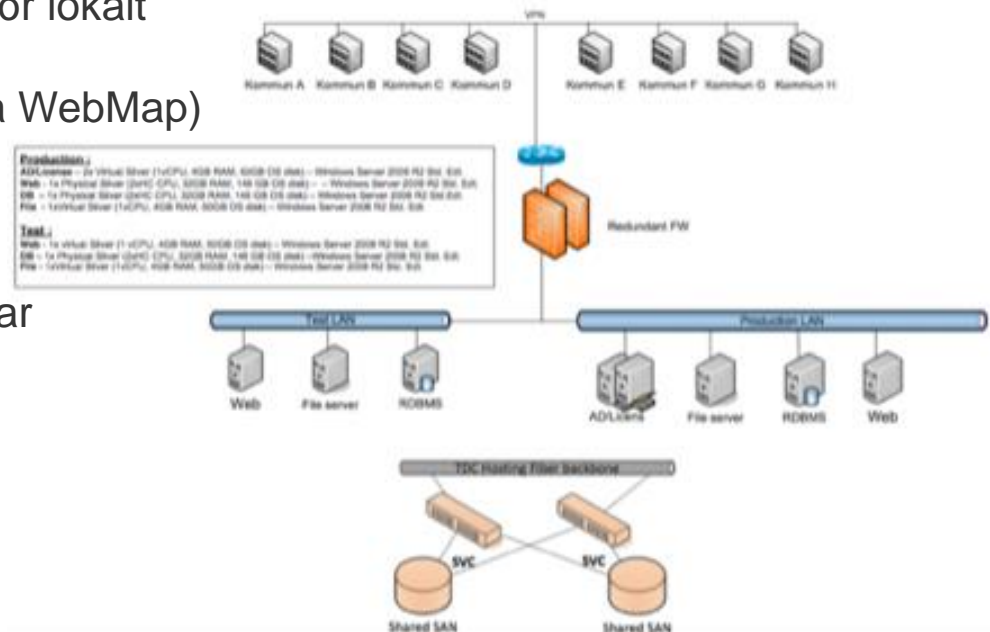
Fillagring för geodata and konfiguration(ex. LAS, ortophoton)

Alla applikationer (GeoBas/GeoMedia) kör lokalt

WebbGIS (ERDAS APOLLO, GeoMedia WebMap)

Webb klienter (GeoSpatial Portal etc.)

Publik access genom interna brandväggar



# GeoBas (EGIS, Enterprise GIS)

Kartproduktionssystem (Enterprise) för kommunala marknaden  
Utvecklas, skräddarsys och konfigureras med Södertörn

Integrerad modul i GeoMedia Professional  
Fungerar med andra moduler 3D, Mätmodul, Bryggan m.m.

Konfigurations databas

Roll-baserade verksamhetsmoduler med olika jobb

Nybyggnadskarta  
ajourföring  
baskarta  
förrättningsarbete



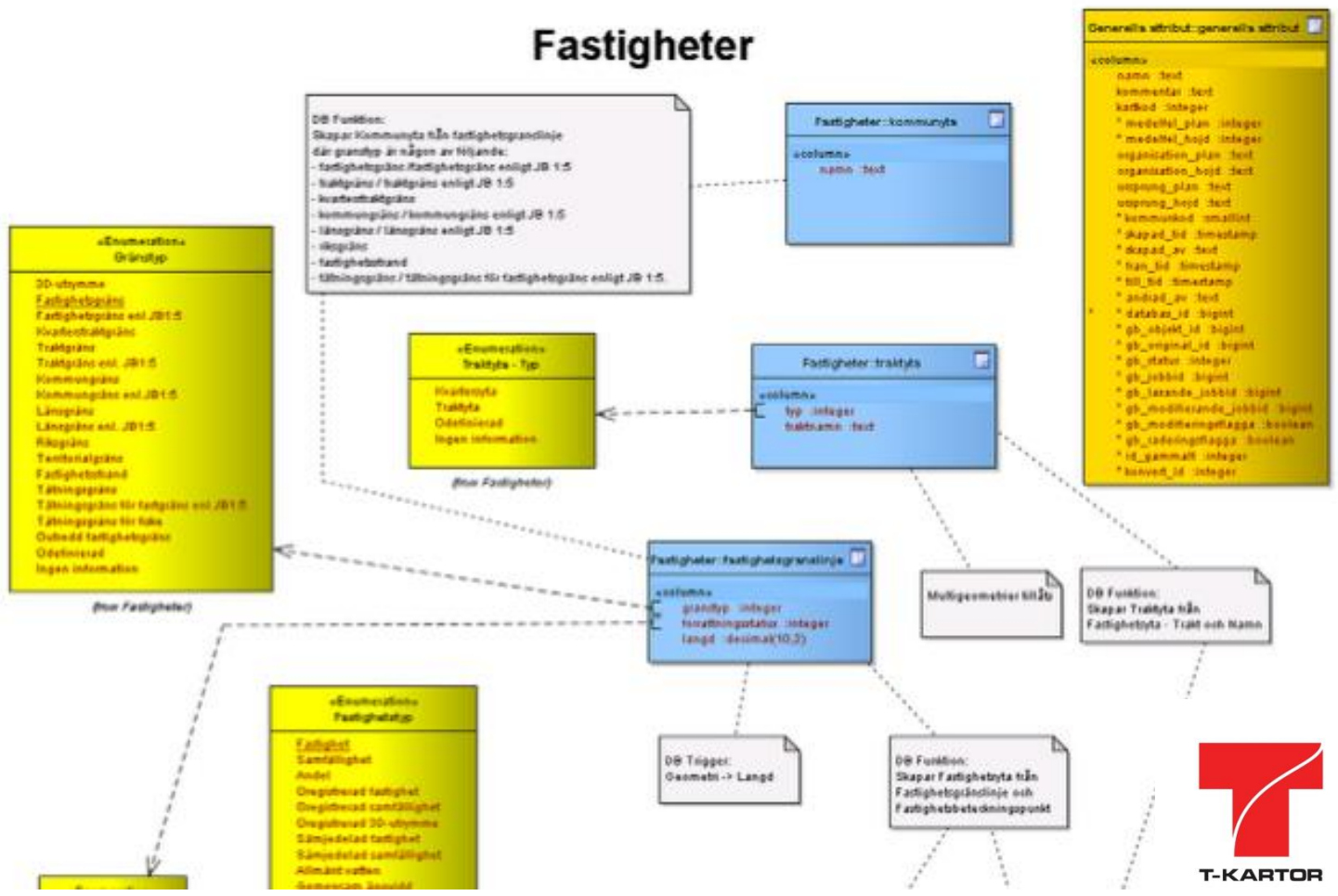
T-KARTOR

TYRESÖ BOTKYRKA HANINGE HUDDINGE NYKVARNYNÄSHAMNSALEMSÖDERTÄLJE  
 RTALJETYRESÖBOTKYRKAHANINGE HUDDINGE NYKVARNYNÄSHAMNSALEMSÖDERTÄLJE  
 EM SÖDERTÄLJETYRESÖBOTKYRKAHANINGE HUDDINGE NYKVARNYNÄSHAMNSAL  
 AMNSALEMSÖDERTÄLJETYRESÖBOTKYRKAHANINGE HUDDINGE NYKVARNYNÄSH  
 TYRESÖBOTKYRKAHANINGE HUDDINGE NYKVARNYNÄSHAMNSALEMSÖDERTÄLJE  
 RTALJETYRESÖBOTKYRKAHANINGE HUDDINGE NYKVARNYNÄSHAMNSALEMSÖDERTÄLJE  
 EM SÖDERTÄLJETYRESÖBOTKYRKAHANINGE HUDDINGE NYKVARNYNÄSHAMNSAL  
 RTALJETYRESÖBOTKYRKAHANINGE HUDDINGE NYKVARNYNÄSHAMNSALEMSÖDERTÄLJE  
 EM SÖDERTÄLJETYRESÖBOTKYRKAHANINGE HUDDINGE NYKVARNYNÄSHAMNSAL

# Datamodell

SGD datamodell - Copyright T-Kartor Sweden AB - Version 1.0.13

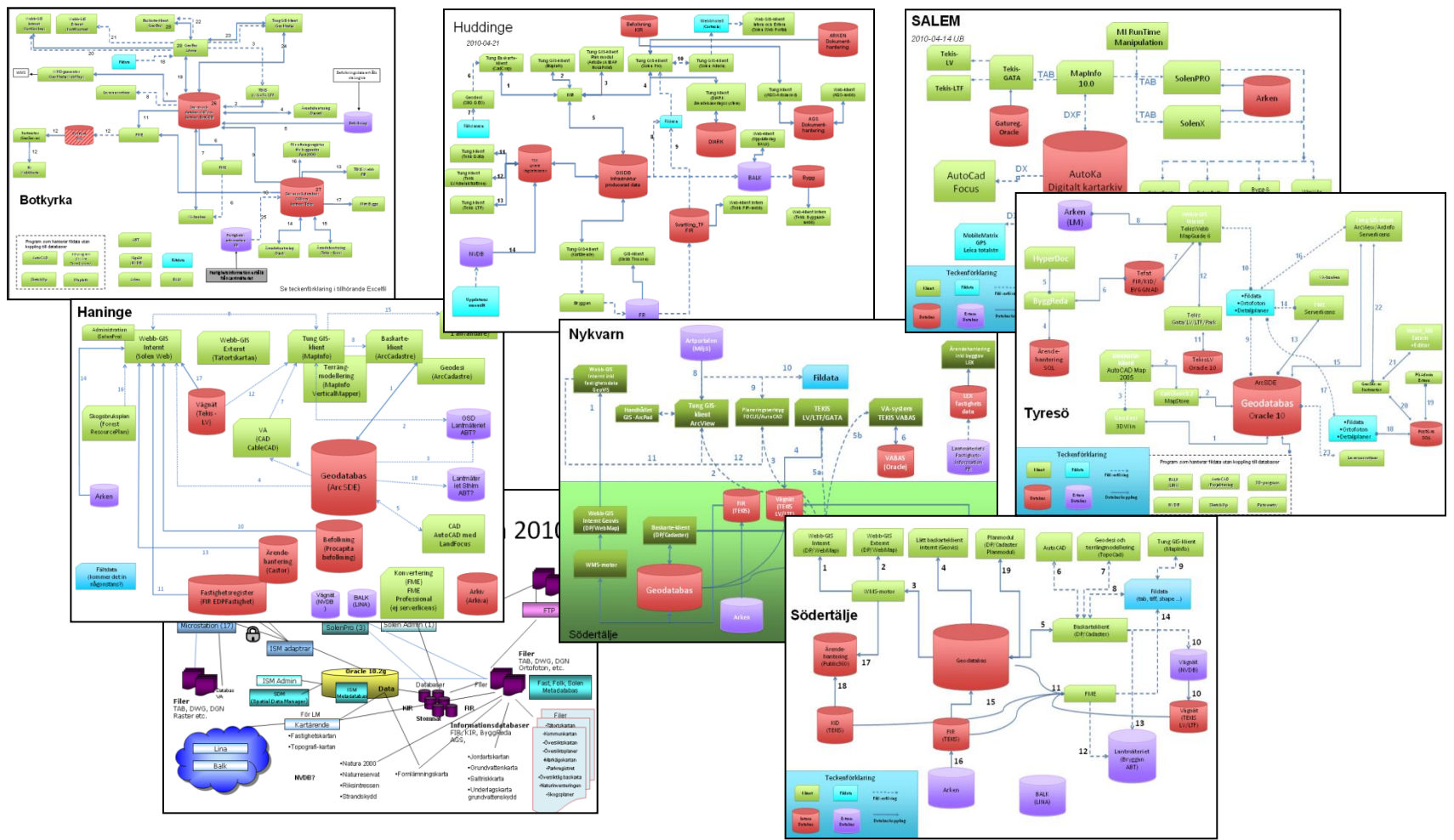
- SGD datamodell
- Versionshantering
- Informationsklasser - Södertom
- Generella attribut
- Adresser
- Anläggningar
- Byggnader
- Fastigheter
- Fastigheter - gränspunkt
- FIR
- Fälldata
- Gemensamhetsanläggningar
- Höjdinformation
- Kartografi
- Kartografi - generell
- Kommunikation
- Konstruktion
- Ledningar
- Markanvändning
- Planer och Bestämmelser
- Planeringsinformation
- Rättigheter
- Stornät
- Texter
- Fältkod - Anläggningar
- Fältkod - Byggnader
- Fältkod - Fastigheter - Gränspunkt
- Fältkod - Höjdinformation
- Fältkod - Kommunikation
- Fältkod - Markanvändning
- Fältkod - Ledningar
- Fältkod - Stornät
- Förkortning - Fastigheter - Gränspunkt
- Förkortning - Stornät
- Informationsklass
- Generella attribut
  - \*tablix generella attribut
  - \*Enumeration Kartkod
  - \*Enumeration Kommunkod
  - \*Enumeration Medelst\_höjd
  - \*Enumeration Medelst\_plan
  - \*Enumeration Ursprung
- Adresser
- Anläggningar
- Byggnader
- Fastigheter
- FIR
- Fälldata
- Gemensamhetsanläggningar
- Höjdinformation
- Kartografi





TYRESÖ BOTKYRKA HANINGE HUDDINGE NYKVARN NYNÄSHAMN SALEM SÖDERTÄLJE  
 RTALJET YRESÖ BOTKYRKA HANINGE HUDDINGE NYKVARN NYNÄSHAMN SALEM SÖDERTÄLJE  
 EMSÖDERTÄLJET YRESÖ BOTKYRKA HANINGE HUDDINGE NYKVARN NYNÄSHAMN SALEM SÖDERTÄLJE  
 AMNSALEMSÖDERTÄLJET YRESÖ BOTKYRKA HANINGE HUDDINGE NYKVARN NYNÄSHAMN SALEM SÖDERTÄLJE  
 TYRESÖ BOTKYRKA HANINGE HUDDINGE NYKVARN NYNÄSHAMN SALEM SÖDERTÄLJE  
 RTALJET YRESÖ BOTKYRKA HANINGE HUDDINGE NYKVARN NYNÄSHAMN SALEM SÖDERTÄLJE  
 EMSÖDERTÄLJET YRESÖ BOTKYRKA HANINGE HUDDINGE NYKVARN NYNÄSHAMN SALEM SÖDERTÄLJE

# Migrering av åtta kommuners kartdatabaser- en "liten" utmaning!

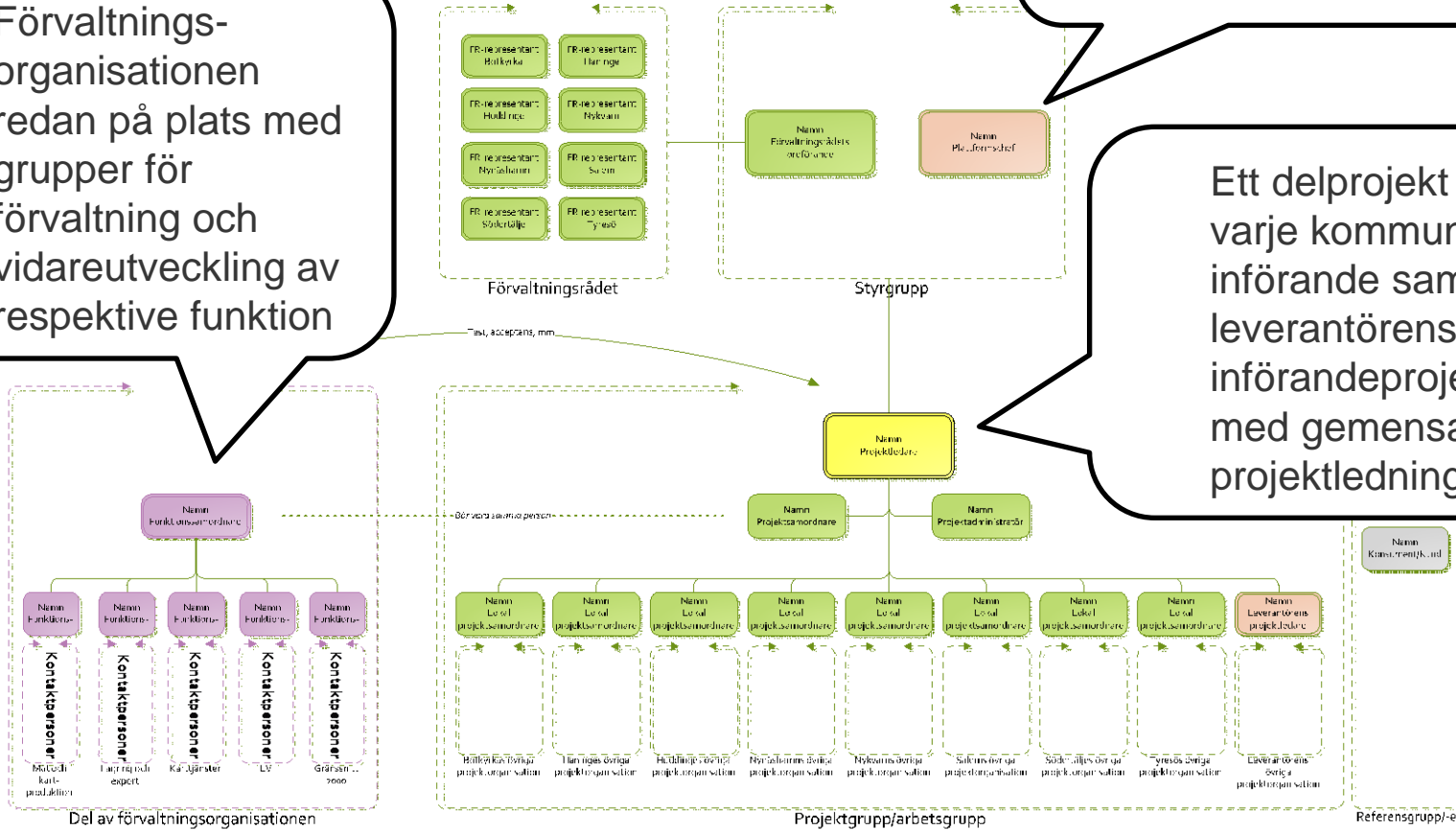


# Projektorganisation

Förvaltningsorganisationen redan på plats med grupper för förvaltning och vidareutveckling av respektive funktion

Styrgrupp med ansvariga från kommunerna och leverantören.

Ett delprojekt för varje kommuns införande samt leverantörens införandeprojekt med gemensam projektledning.

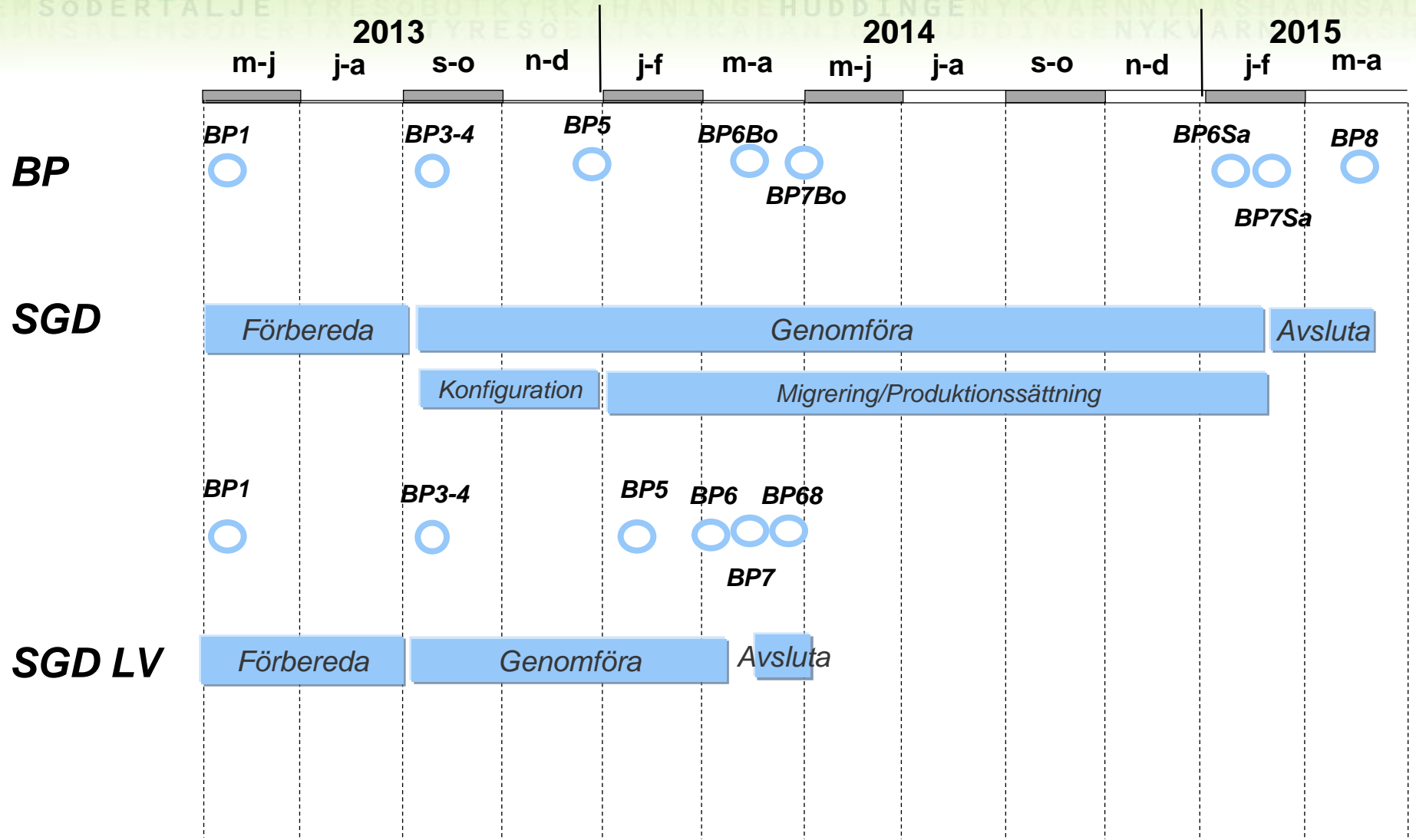


Del av förvaltningsorganisationen

Projektgrupp/arbetsgrupp

Referensgrupp(er)

T Y R E S Ö B O T K Y R K A H A N I N G E H U D D I N G E N Y K V A R N N Y N Ä S H A M N S A L E M S Ö D E R T Ä L J E  
 R T Ä L J E T Y R E S Ö B O T K Y R K A H A N I N G E H U D D I N G E N Y K V A R N N Y N Ä S H A M N S A L E M S Ö D E R T Ä L J E  
 E M S Ö D E R T Ä L J E T Y R E S Ö B O T K Y R K A H A N I N G E H U D D I N G E N Y K V A R N N Y N Ä S H A M N S A L E M S Ö D E R T Ä L J E  
 A M N S A L E M S Ö D E R T Ä L J E T Y R E S Ö B O T K Y R K A H A N I N G E H U D D I N G E N Y K V A R N N Y N Ä S H A M N S A L E M S Ö D E R T Ä L J E  
 T Y R E S Ö B O T K Y R K A H A N I N G E H U D D I N G E N Y K V A R N N Y N Ä S H A M N S A L E M S Ö D E R T Ä L J E  
 R T Ä L J E T Y R E S Ö B O T K Y R K A H A N I N G E H U D D I N G E N Y K V A R N N Y N Ä S H A M N S A L E M S Ö D E R T Ä L J E  
 E M S Ö D E R T Ä L J E T Y R E S Ö B O T K Y R K A H A N I N G E H U D D I N G E N Y K V A R N N Y N Ä S H A M N S A L E M S Ö D E R T Ä L J E  
 A M N S A L E M S Ö D E R T Ä L J E T Y R E S Ö B O T K Y R K A H A N I N G E H U D D I N G E N Y K V A R N N Y N Ä S H A M N S A L E M S Ö D E R T Ä L J E



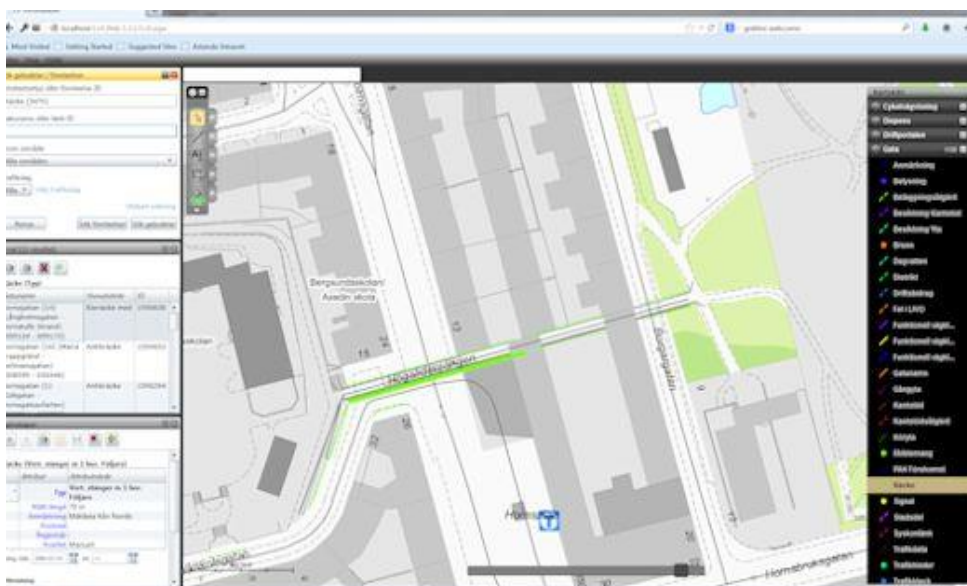
# Översiktlig tidplan

# Tidplan SGD

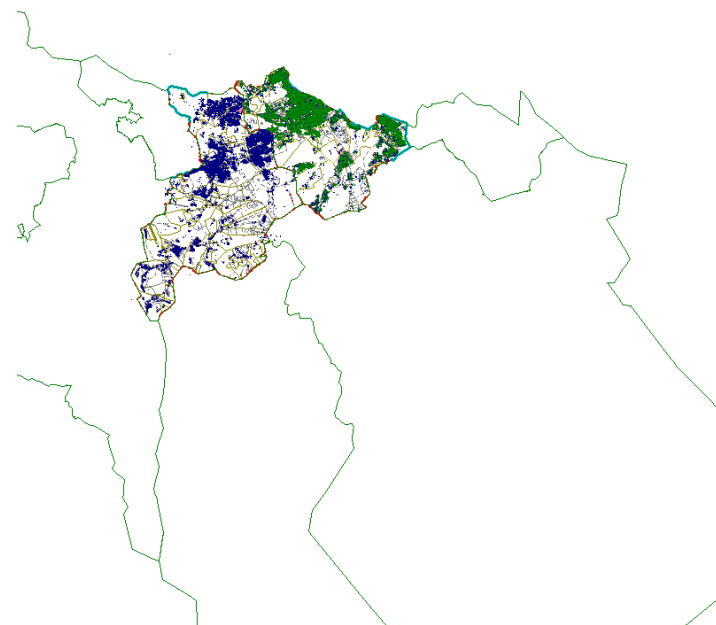
Införandeplan SGD	Jan	Feb	Mar	Apr	Maj	Jun	Jul	Aug	Sep	Okt	Nov	Dec	Jan	Feb	Mar	Apr
Botkyrka	Red	Red	Red	Red	Red	Red	Red	Yellow	Orange	Light Green	Dark Green	Dark Green	Dark Green	Dark Green	Dark Green	Dark Green
Huddinge					Red	Red	Red	Red	Yellow	Orange	Light Green	Dark Green	Dark Green	Dark Green	Dark Green	Dark Green
Haninge					White	Red	Red	Red	Red	Red	Orange	Light Green	Dark Green	Dark Green	Dark Green	Dark Green
Södertälje/Nykvarn								Red	Red	Red	Red	Orange	Light Green	Dark Green	Dark Green	Dark Green
Tyresö								White	Red	Red	Red	Red	Orange	Light Green	Dark Green	Dark Green
Nynäshamn									White	Red	Red	Red	Red	Orange	Light Green	Dark Green
Salem										White	Red	Red	Red	Red	Orange	Light Green

- Migrering
- Acceptanstest
- Leveranstest
- Produktionssättning
- Drift och förvaltning

# Nuläge



En vägnätsplattform i drift- IsyRoad

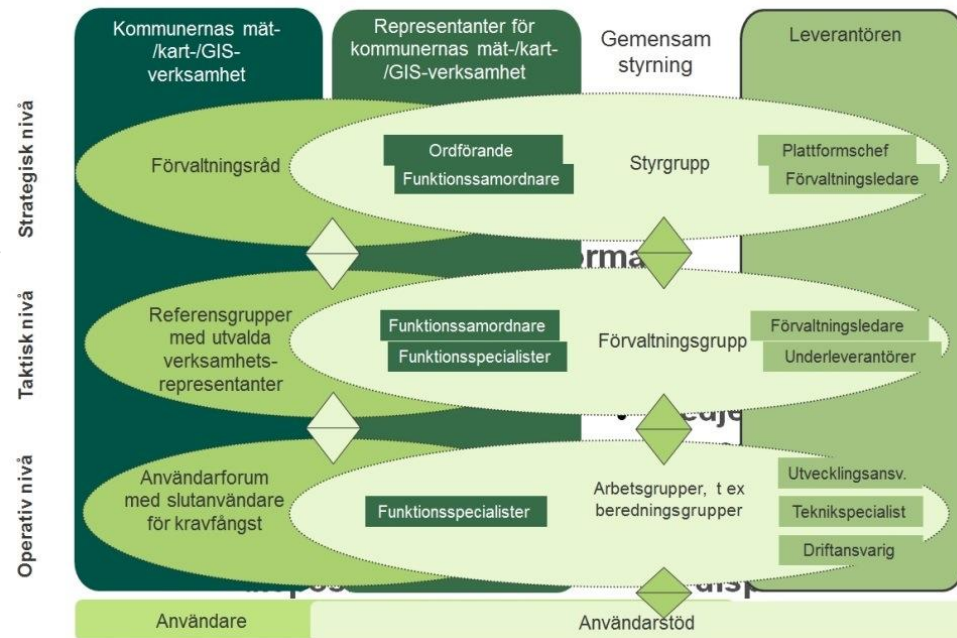


Huddinge och Botkyrkas data i SGD

# Förvaltningsorganisationen

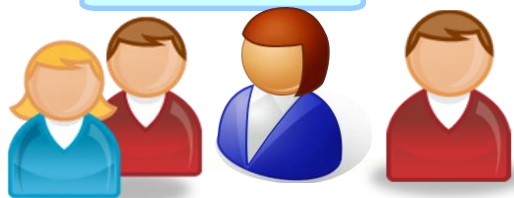
- Rollerna bemannas av Södertörnskommunerna
- Bemanningen ska rotera mellan Södertörnskommunerna
- Ordföranderollen i styrgruppen innehas av ordförandekommunens representant i förvaltningsrådet, väljs på årsbasis
- Förvaltningsorganisationen samfinansieras av Södertörnskommunerna avseende
  - ordförande
  - funktionssamordnare
  - funktionsspecialister (5 st)

SGD Förvaltningsmodell



# Funktionsgrupper SGD

Funktionspecialist



Karttjänster

Funktionspecialist



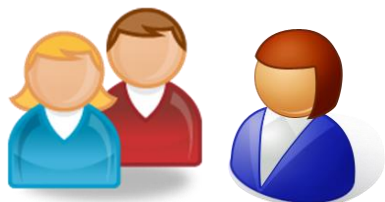
Fältmätning

Funktionspecialist



Kartproduktion

Funktionspecialist

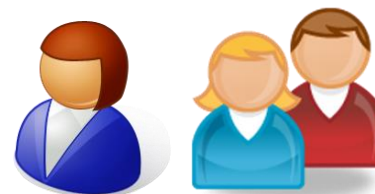


NDRK

Funktionssamordnare



Funktionspecialist



Datamodell/Export

Funktionspecialist



Lokal vägdatas LV

Funktionspecialist



Webbkarta



**Frågor?**

[sanna.sparr-olivier@botkyrka.se](mailto:sanna.sparr-olivier@botkyrka.se)  
[peter.lundin@agima.se](mailto:peter.lundin@agima.se)  
[cp@t-kartor.se](mailto:cp@t-kartor.se)